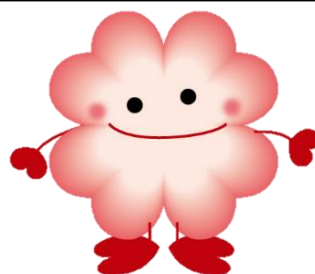


るくるんの ボランティアニュース



NO. 264
2020-2

2
月号

朝霞市協マスケットキャラクター
アーシャ♥るくるん

発行 社会福祉法人 朝霞市社会福祉協議会（ボランティアセンター）
〒351-8560 朝霞市大字浜崎51-1 総合福祉センターはあとぴあ 3階
TEL 048(486)2485 FAX 048(486)2418
E-mail volo@asaka-shakyo.or.jp URL http://www.asaka-shakyo.or.jp/

令和元年度 災害ボランティア講座

去年は台風が猛威を振るい、埼玉県内に甚大な被害をもたらしました。台風に備えて初めて避難した方、床上・床下浸水に遭われた方等々、災害の怖さを改めて感じた年だったのではないのでしょうか。今回、台風19号により、災害ボランティアセンターを立ち上げ被災者支援のために尽力した小川町社会福祉協議会職員に、その当時の様子についてご講演いただきます。いつ、起こりうるか分からない災害に対して、一緒に考えてみませんか？

日 時：令和2年2月29日（土） 午前10時～正午

講 師：社会福祉法人 小川町社会福祉協議会 職員

会 場：朝霞市総合福祉センター（はあとぴあ）

申込期間：令和2年2月3日（月）～21日（金）

参加費：無料

申込方法：電話・FAX・来所



「仲間を募集したい」「イベントのお知らせがしたい」など、ボランティアに関する情報をお寄せください。郵送・FAX・Eメールなどで、ボランティアセンターまでお知らせください。お待ちしております。



案内図



★サロン交流会のご案内★

朝霞市内でサロン活動している方（老人会食含む）、活動したいと考えている方を対象に、交流会を実施します。活動内容や団体で抱えている悩み事を他団体と共有し、今後の活動に役立てていただきたいと思えます。きっと活動のヒントが見つかるはずです。みなさまのご参加お待ちしております。

日 時：令和2年3月14日（土）
10：30～正午

場 所：朝霞市総合福祉センター
会議室

申込期間：令和2年2月3日（月）～
3月6日（金）

申込方法：電話・FAX・来所



★朝霞リーディングサークル★

★ボランティア募集★

内容：視覚障がいなどで広報を読むことが困難な方に、声の【広報 ASAKA】及び【社協 あさか】を郵送でお届けしております。（無料）広報CD送付ご希望の方はご連絡お待ちしております。また、一緒に活動してくれるボランティアを募集しています。短編、エッセイ等をつないだ“朗読だより”等も作成し、利用者の方々にお楽しみいただいております。

日 時：不定期（広報CD作成は月末）

場 所：朝霞市総合福祉センター
はあとぴあ

問合せ：担当 藤田

[TEL:048-465-7501](tel:048-465-7501)

一言：私たちの音訳した毎月の声の広報は、朝霞市のホームページで聞くことができます。ぜひ、一度聞いてみてください！

●保育ボランティア募集●

朝霞市内の児童館で大人のリフレッシュ事業を実施しています。子育て中のお母さんがお子様とちょっと離れてリフレッシュタイムを過ごすという事業です。リフレッシュタイムの間、お子様と一緒にあそんでくれるボランティアを募集しています。

日 時：不定期

児童館でリフレッシュ事業が実施される際に、こちらから連絡をいれさせていただきます。時間は2時間程度となります。

●令和2年度ボランティア保険について●

ボランティア保険は、安心してボランティア活動をするために、ケガや賠償責任を補償する保険です。令和2年度の加入受付は、3月より開始いたします。4月1日から保険の適用を希望される方は、3月中にお手続きください。保険の詳細内容は、「ふくしの保険」のホームページで見ることができます。

お問い合わせ

お申し込み

朝霞市社会福祉協議会 ボランティアセンター

TEL：048（486）2485

FAX：048（486）2418

E-mail：volo@asaka-shakyo.ne.jp

URL：http://www.asaka-shakyo.or.jp