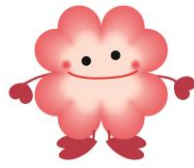


## 障害児・者 関連事業



ア-シャ♥るくるん

### ■①障害者ふれあいセンター あさか福祉作業所

◇7月23日～27日、8月20日～  
8月31日  
(月～金)で連続する3日間  
○高校生以上  
☆一緒に作業をしながら障害のある方  
と交流ができます。

### ■②はあとぴあ 福祉作業所

◇7月25日～27日 連続3日間  
○高校生以上  
☆一緒に作業をしながら障害のある  
方と交流ができます。

### ■③地域活動支援センター つばさ工房

◇7月23日～9月末日2日間以上  
○中学生以上  
☆こころの病のある方とスポーツや  
調理体験、お話しなどを通じて交  
流ができます。

### ■⑧認定NPO法人 メイあさかセンター

◇8月18日19日  
1日だけの参加可  
時間は活動日により異なります  
○高校生以上  
☆マレーシアと連携して、朝霞の児童画  
の交換や人物交流をしています。

## 国際・環境 関連事業

### ■⑨黒目川まつり

◇8月下旬予定  
○中学生以上  
☆ボランティア活動を通じ  
て、朝霞市内を流れる黒目  
川の環境を考えてみよう。

### ■④知的障害者スポーツ レクリエーション

◇8月25日、9月8日  
1日だけの参加可  
9:30～12:00  
○どなたでも  
☆一緒にスポーツをすることで障  
害のある方もすぐに仲良くな  
れます。

### ■⑤障がい児放課後クラブ なかよし

◇7月23日～8月10日、8月  
20日～28日  
(8月23日、24日、土日除く)  
1日だけの参加可  
9:45～17:15  
○高校生以上  
☆夏休みは行事も盛りだくさん。  
毎日違う感動があります。

### ■⑥友・遊びまわり スクール

◇8月18日  
9:30～12:00日  
○18歳以上(高校生不可)  
☆地域の障害がある子ど  
もたちと集団遊び等を  
通じて交流しましょう。

### ■⑦あさか向陽園 (向陽祭)

◇10月20日21日  
1日だけの参加可  
○高校生以上  
☆10月21日に開催する  
向陽祭のお手伝い等、一緒  
に地域の方々と盛り上が  
りましょう。

### ■⑪サロン・おたっしゃくらぶ

◇8月2日、16日、9月6日、20日  
1日だけの参加可  
○中学生以上  
☆70歳以上の方を対象にしたサロンで  
す。お気軽にご参加ください。

## サロン 関連事業

### ■⑮こ(子・個)育て サロンありがとうの会

◇8月9日、23日 1日だけの  
参加可  
○どなたでも  
☆子育て中の人や子ども、おじい  
さん、おばあさん、障害のある  
人もない人も、近所の方が気軽  
に集まるサロンです。

# 体験プログラム メニュー

### ■⑩認定NPO法人メイあさかセンター

◇7月28日、30日  
1日だけの参加可 時間は活動日により異なります  
○高校生以上  
☆高齢者の方と一緒に話しをしたり、手芸などをして楽  
しい時間を過ごすお手伝いをしましょう。

### ■⑪特別養護老人ホーム朝光苑

◇8月1日2日、8月3日4日  
2日間  
○高校生以上  
☆高齢者の方とふれあいながら居室  
清掃やお茶出しをして暮らしのお  
手伝いをしましょう。

#### ■メニュー名

◇活動日

○対象

☆参加者へのメッセージ

小学4年生から  
参加可能

### ■⑫はぴちる

◇8月8日、9月中旬  
○どなたでも 1日だけの参加可  
☆子育て中の親子がリフレッシュ  
したり、地域の方と交流する場  
です。

### ■⑲市内放課後児童クラブ

◇7月21日～8月28日  
(月～土)で連続する3日間(8/15～20除く)  
○高校生以上  
☆元気な小学生と一緒に思いきり遊びましょう。

### ■⑳市内児童館

◇8月18日～20日(ひざおり)  
7月25日26日27日(きたはら)  
7月27日～29日(はまさき)  
8月21日～23日(ねぎしだい)  
8月22日～24日(みぞぬま)  
○高校生以上  
☆児童館には0～18歳の子どもたちが  
毎日たくさん遊びにきます。お祭り  
のお手伝い等、一緒に遊んで楽しい時  
間を過ごしましょう。

### ■⑱保育園(滝の根会)

◇7月17日～9月末日(月～金)  
連続3日間 8:30～17:00  
滝の根、しらこぼと、ゆりの木、にじいる保育園  
○中学生以上  
☆水あそびや一緒に給食を食べる等保育園でのお手  
伝いです。たくさんの園児の笑顔が待っています。

## 子ども・保育 関連事業

## 高齢者 関連事業

### ■⑫会食グループ

◇8月3日、6日、23日  
9月3日、7日、27日  
1日だけの参加可 時間・場所は活動日  
により異なります  
○どなたでも  
☆配膳や食器洗いなど、お手伝いできる  
ことはたくさんあります。料理が得意でな  
くても大丈夫!

### ■⑬日生グループ ホーム 朝霞

◇8月中旬～9月末  
○中学生以上  
☆グループホームの利用  
者と交流を図りなが  
ら、レクリエーション  
等のお手伝いをしまし  
ょう。

### ■⑭グループホーム 彩花

◇7月19日～9月後半  
○中学生以上  
☆グループホームの利用者と  
交流を図りながら、レクリ  
エーション等のお手伝いを  
しましょう。

