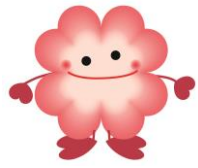


障害児・者 関連事業



ア-シャ♥るくるん

■①障害者ふれあいセンター あさか福祉作業所

◇7月24日～28日、8月21日～
9月1日
(月～金)で連続する3日間
○高校生以上
☆一緒に作業をしながら障害のある方
と交流ができます。

■②はあとぴあ 福祉作業所

◇7月26日～28日 3日間
9:00～16:00
○高校生以上
☆一緒に作業をしながら障害のある
方と交流ができます。

■③障がい児放課後クラブ なかよし

◇7月21日～8月10日、8月
21日～31日
土日除く 1日だけの参加可
9:45～17:15
○高校生以上
☆夏休みは行事も盛りだくさん。
毎日違う感動があります。

■⑦認定NPO法人 メイあさかセンター

◇7月8日9日、8月1日8日
1日だけの参加可
時間は活動日により異なります
○高校生以上
☆マレーシアと連携して、朝霞の児童画
の交換や人物交流をしています。(ワ

国際・環境 関連事業

■⑧黒目川まつり

◇8月下旬予定
○中学生以上
☆ボランティア活動を通じ
て、朝霞市内を流れる黒目
川の環境を考えてみよう。

■③地域活動支援センター つばさ工房

◇7月21日～9月末日の2日間
以上 10:00～16:00
○中学生以上
☆こころの病のある方とスポーツ
や調理体験、お話しなどを通じて
交流ができます。

■⑤知的障害者スポーツ レクリエーション

◇8月12日、9月9日
1日だけの参加可
9:30～12:00
○どなたでも
☆一緒にスポーツをすることで障
害のある方ともすぐに仲良くな
れます。

■⑥あさか向陽園(向陽祭)

◇10月21日22日 1日だけの参加可
9:15～16:15
○高校生以上
☆10月22日に開催する向陽祭のお手伝い等、一緒に
地域の方々と盛り上がりましょう。

■⑨福祉教育サポーター講座

◇8月25日 10:00～12:00
○9月以降の平日に活動できる方
☆市内小中学校で行われる福祉教育にサ
ポーターとして地域活動を始めてみま
せんか。

講座 関連事業

体験プログラム メニュー

■⑩認定NPO法人メイあさかセンター

◇7月20日、22日、24日
1日だけの参加可 時間は活動日により異なります
○高校生以上
☆高齢者の方と一緒に話しをしたり、手芸などをして楽
しい時間を過ごすお手伝いをしましょう。



■⑪特別養護老人ホーム朝光苑

◇8月1日2日、8月3日4日
2日間 10:00～16:00
○高校生以上
☆高齢者の方とふれあいながら居室
清掃やお茶出しをして暮らしのお
手伝いをしましょう。

■メニュー名

◇活動日

小学4年生から
参加可能

○対象

☆参加者へのメッセージ

■⑫保育園(滝の根会)

◇7月19日～9月末日(月～金)
連続3日間 8:30～17:00
滝の根、しらこぼと、ゆりの木保育園
○高校生以上
☆水あそびや一緒に給食を食べる等保育園
でのお手伝いです。たくさんの園児の笑顔
が待っています。

■⑬市内放課後児童クラブ

◇7月21日～8月28日
(月～土)で連続する3日間
(8/15～20除く)
9:00～17:00
○高校生以上
☆元気な小学生と一緒に思いき
り遊びましょう。

■⑬グループホーム彩花

◇7月19日～9月後半
○中学生以上
☆グループホームの利用者と交流を図りながら、
レクリエーション等のお手伝いをしましょう。

■⑮はぴちる

◇8月中旬、9月中旬
○どなたでも
☆子育て中の親子がリフレッシュ
したり、地域の方と交流する
場です。いろいろな世代の方と
ふれあうことができます。

■⑯市内児童館

◇7月21日～23日(ひざおり)、7月26日27日29日(きたはら)
7月28日～30日(はまさき)、8月17日～19日(ねぎしだい)
8月22日～24日(みぞぬま)連続3日間 10:00～17:00
○高校生以上
☆児童館には0～18歳子どもたちが毎日たくさん遊びにきます。お
祭りのお手伝い等、一緒に遊んで楽しい時間を過ごしましょう。

■⑫会食グループ

◇8月4日、24日 9月1日、4日、19日、28日
1日だけの参加可 時間は活動日により異なります
○どなたでも
☆栄養たっぷりの手作り料理で高齢者の方をおもてな
しします。料理が得意でなくても大丈夫!配膳や食器
洗いなど、お手伝いできることはたくさんあります。

■⑭こ(子・個)育てサロンありがとうの会

◇8月10日、24日 1日だけの参加可
10:00～12:00
○どなたでも
☆子育て中の人や子ども、おじいさん、おばあさん、障害の
ある人もない人も、近所の人々が気軽に集まるサロンです。

高齢者 関連事業

子ども・保育 関連事業

