

参加申込みカード

朝霞市社会福祉協議会ボランティアセンター

ふりがな				生年月日	年齢
氏名	(男・女)	昭・平	年 月 日	才	
学校名(学年・専攻)・勤務先	() ・ 主婦 ・ 退職者				
住所	〒	電話番号	自宅		
			携帯・勤務先		
緊急連絡先(帰省先)	保護者の同意(署名・捺印)【小・中・高校生】				
〒	印				
ボランティア活動の経験					
具体的な活動 無 ・ 有 ⇒					
彩の国ボランティア体験プログラムについて(○をつけてください)					
1. この企画への参加は何回目?	はじめて ・ 2回目 ・ 3回目 ・ 4回目 ・ 5回目以上				
2. この企画をどこで知りましたか?	1. 彩の国だより	2. S・A・I	3. 朝霞市役所	4. 社協あさか	
	5. 埼玉新聞	6. その他の新聞	7. インターネット	8. ラジオ	
	9. ボランティアニュース	10. チラシ・ポスター(場所:)	11. 先生から		
	12. 親から	13. 友達から	14. その他()		
3. なぜこのボランティアに参加したいと思いましたか?					
4. 活動先の希望	番号	メニュー名	活動希望日	その他	
5. 説明会(参加できる日に○印を)	①7月15日(土) 10:00~ ②7月15日(土) 3:00~				

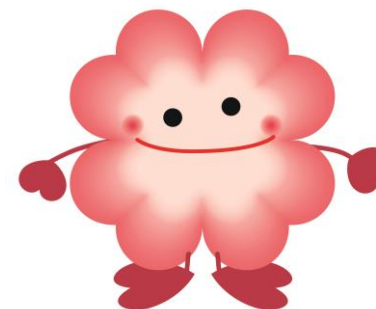
申込みカードに記入されている個人情報については、当プログラムでの活動先への情報提供やプログラム終了後の個別ボランティアの紹介以外には、利用いたしません。

受付	ボランティア説明	活動先連絡	調整	アンケート

るくるんのボランティアニュース 2017-7 256号

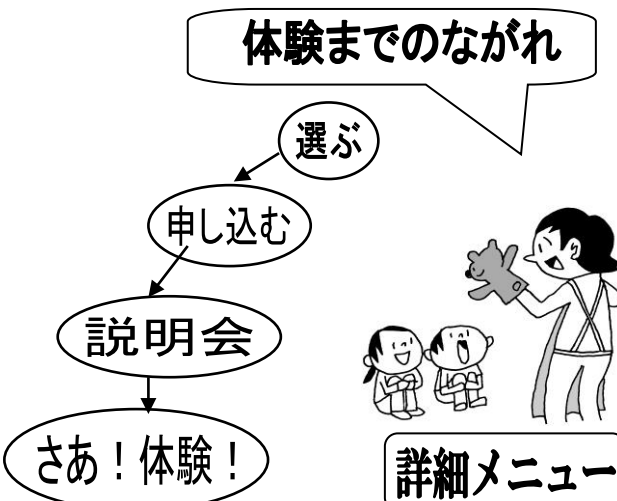
おかげさまで50周年を迎えることができました。

6月11日に開催した社協法人化50周年記念式典には多くの方々にご参加いただき、ありがとうございました。50周年を機に、ボランティアニュースも「るくるんのボランティアニュース」と新たに名称を換え皆様に情報をお伝えしていきます。今後ボランティアニュースではボランティア情報だけではなく講座や社協の取組みもご紹介していきます。みなさまにご愛読いただけるようなボランティアニュースを目指していきますので、どうぞよろしくお願いたします。



ボランティア体験プログラム

今年もやってきました！彩の国ボランティア体験プログラム！！
「ボランティアはどんなことするの？」「自分にできるかな？」まずは彩の国ボランティア体験プログラムに参加してみませんか？新しい自分を発見できるかもしれません。この夏の思い出に、はじめの一歩を踏み出してみませんか？



説明会
①7月15日(土) 午前10時~
②7月15日(土) 午後3時~
場所：朝霞市総合福祉センター
申込み方法 次項掲載(2~3ページ)

お申し込み・お問い合わせ

朝霞市社会福祉協議会(朝霞市ボランティアセンター)
〒351-8560
朝霞市大字浜崎51-1 朝霞市総合福祉センター3階
TEL : 048(486)2485
FAX : 048(486)2418
E-mail : volo@asaka-shakyo.or.jp
URL : http://www.asaka-shakyo.or.jp

