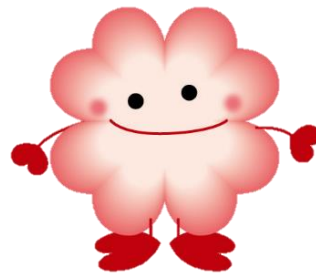


るくるんの ボランティアニュース



朝霞市協マスコットキャラクター
アーシャ♥るくるん

NO. 261
2019-2

2
月号

発行 社会福祉法人 朝霞市社会福祉協議会（ボランティアセンター）
〒351-8560 朝霞市大字浜崎51-1 総合福祉センターはあとぴあ 3階
TEL 048(486)2485 FAX 048(486)2418
E-mail volo@asaka-shakyo.or.jp URL http://www.asaka-shakyo.or.jp/

★★ボランティア大募集★★ おいし〜い会

老人会食「おいし〜い会」は、高齢者の方を対象に月1回食事会を開いています。食事を通じて地域の高齢者が元気で豊かな生活をおくることができよう、月に1度集まっています。現在、活動に協力していただけるスタッフを募集しています。

場 所：朝霞中央公民館 2階
活動日時：毎月第3火曜日 午前9時～3時
活動内容：活動当日の準備、調理、片付け
募集対象：元気に楽しく料理できる方
(年齢・性別不問です)

一 言：お料理の好きな方、もちろん苦手な方でも大丈夫です。みんなで一緒に楽しくご飯を食いましょう！

問合わせ：朝霞市社会福祉協議会
ボランティアセンター
TEL：048-486-2485
FAX：048-486-2418



「仲間を募集したい」「イベントのお知らせがしたい」など、ボランティアに関する情報をお寄せください。郵送・FAX・Eメールなどで、ボランティアセンターまでお知らせください。お待ちしております。

**ボランティア
募集中**

★サロン活動者交流会★

＜サロン活動を活性化するために＞

サロンに興味がある方もぜひ！！

すでにサロンを立ち上げている実践者やこれからサロンを立ち上げてみたい方などを対象に、交流会を開催致します。他のサロンはどんなことやっているの？悩みを解決したい等々。交流会で他団体と意見交換してみませんか？

日 時：平成31年2月23日（土）

10：30～12：00

（受付開始は10：00から）

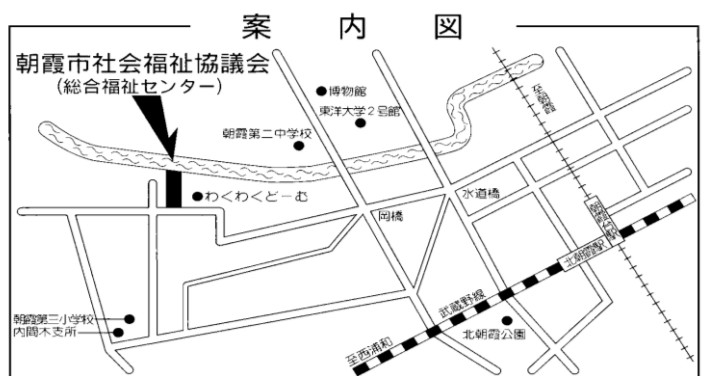
会 場：朝霞市総合福祉センター（はあとぴあ）
2階 会議室

対 象：サロン実践者、ボランティア、その他
地域福祉活動に携わる方、サロン活動に興味がある方

内 容：サロン実践者による講演、情報交換会、
作品展示、その他

申込み：電話・FAX・メール

平成31年2月18日（月）まで



★みつばすみれ学園保育★

★ボランティア募集★

内 容：みつばすみれ学園は、発達に支援が必要なお子さんが通う通園施設となり、母子の登園となります。お子さんが保護者と一緒に療育をしている間、兄弟・姉妹（主に0歳児～2歳児）を別室などで保育していただきます。

日 時：毎週火曜日もしくは木曜日の10時～12時頃まで
（曜日については応相談）

場 所：みつばすみれ学園
志木市下宗岡1-23-1
※学園裏に駐車場があるので、車も可

問合せ：みつばすみれ学園 担当 重野
[TEL:048-471-3115](tel:048-471-3115)

一 言：地域の皆様のご協力もいただきながら、お子さんやご家族のサポートをして参りたいと思っております。ぜひ、継続的にボランティアしていただける方を募集しておりますので、ご協力のほどよろしくお願いいたします。

★朝霞リーディングサークル★

★ボランティア募集★

内 容：視覚障がいなどで広報を読むことが困難な方に、声の【広報 ASAKA】及び【社協 あさか】を郵送でお届けしております。（無料）広報 CD 送付ご希望の方はご連絡お待ちしております。また、一緒に活動してくれるボランティアを募集しています。短編、エッセイ等をつないだ“朗読だより”等も作成し、利用者の方々にお楽しみいただいております。朗読の好きな方、ぜひ一緒に音訳 CD・朗読 CD を作りましょう！！

日 時：不定期（広報 CD 作成は月末）

場 所：朝霞市総合福祉センター はあとびあ
朝霞市大字浜崎51-1

問合せ：担当 藤田

[TEL:048-465-7501](tel:048-465-7501)

一 言：私たちの音訳した毎月の声の広報は、朝霞市のホームページで聞くことができます。ぜひ、一度聞いてみてください！

●保育ボランティア募集●

朝霞市内の児童館で大人のリフレッシュ事業を実施しています。子育て中のお母さんがお子様とちょっと離れてリフレッシュタイムを過ごすという事業です。リフレッシュタイムの間、お子様と一緒にあそんでくれるボランティアを募集しています。

日 時：不定期

児童館でリフレッシュ事業が実施される際に、こちらから連絡をいれさせていただきます。時間は2時間程度となります。

●平成31年度ボランティア保険について●

ボランティア保険は、安心してボランティア活動をするために、ケガや賠償責任を補償する保険です。平成31年度の加入受付は、3月より開始いたします。4月1日から保険の適用を希望される方は、3月中にお手続きください。保険の詳細内容は、「ふくしの保険」のホームページで見ることができます。

お問い合わせ

お申し込み

朝霞市社会福祉協議会 ボランティアセンター

TEL:048(486)2485

FAX:048(486)2418

E-mail: volo@asaka-shakyo.ne.jp

URL: http://www.asaka-shakyo.or.jp