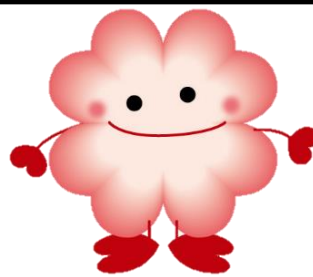


るくるんの ボランティアニュース



No.274

2023-3

3月号

朝霞社協マスコットキャラクター
アーシャ♥るくるん

発行 社会福祉法人 朝霞市社会福祉協議会(朝霞市ボランティアセンター)

〒351-8560 朝霞市大字浜崎51-1 総合福祉センターはあとぴあ 3階

TEL 048(486)2485 FAX 048(486)2418

E-mail volo@asaka-shakyo.or.jp URL <https://www.asaka-shakyo.or.jp/>



ホームページ↑



メール↑

令和5年度ボランティア保険のご案内

受付開始
3月1日(水)

安心してボランティア活動をしていただくために、活動中のケガや事故など、万が一のときに備えて、ボランティア保険の加入をおすすめしています。

ボランティアセンターでは、「ボランティア活動保険」と「ボランティア行幸用保険」の加入の受付を行っています。詳細につきましては、ボランティアセンターまでお問い合わせいただくか、本会ホームページをご覧ください。

ボランティア活動保険

○保険料・保険金額・補償内容ともに改定はありません。

○年度ごとに加入手続きが必要となります。

○年度途中の加入でも、保険料は同額です。



保険金の種類	補償プラン		天災・地震補償プラン	特定感染症重点プラン
	基本プラン	基本プラン	基本プラン	基本プラン
年間保険料	350円	350円	500円	550円
ケガの補償	死亡保険金	1,040万円		
	後遺障害保険金	1,040万円(限度額)		
	入院保険金日額	6,500円		
	手術保険金	入院中の手術	65,000円	
		外来の手術	32,500円	
	通院保険金日額	4,000円		
	特定感染症	補償開始日から10日以内は補償対象外※		補償開始日から補償
地震・噴火・津波による死傷	×	○	○	
賠償責任の補償	賠償責任保険金(対人・対物共通)	5億円(限度額)		

※3月末までに契約手続きが完了し、前年度から継続して契約された場合は初日から補償

【補償期間】令和5年4月1日(土)から令和6年3月31日(日)まで

(年度途中で加入された場合:加入日翌日から令和6年3月31日(日)まで)

【申込方法】ボランティア活動日の前日までに、ボランティアセンターにてお申し込みください。



ボランティア行事用保険

保険料・保険金額・補償内容ともに改定はありません。

【加入できる方】ボランティア行事の主催となる団体、グループ等

【補償期間】行事開催期間(加入手続き完了日の翌日午前0時以降の行事開催日を補償)

【申込方法】ボランティアセンターでお渡しする所定の振込用紙で掛け金を振り込んだ後、
ボランティアセンターにてお申し込みください。

【プラン】Aプラン(宿泊を伴わない行事)、Bプラン(宿泊を伴う行事)

Cプラン(宿泊を伴わないかつ参加者が事前に特定できない行事)の3つのプランがあります。

ボランティア保険 受付出張窓口のご案内

ボランティアニュース2月号でもお知らせいたしました、ボランティア保険の受付出張窓口を、朝霞駅東口の朝霞市市民活動支援ステーション・シニア活動センターのご協力を得て、下記の日程で実施します!!

日時：令和5年 3月11日(土) 午前10時 ~午後1時

3月16日(木) 午後1時30分~午後4時

3月28日(火) 午後1時30分~午後4時

場所：朝霞市市民活動支援ステーション・シニア活動センター

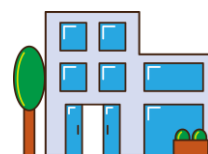
(朝霞市仲町 2-1-6-101)

アクセス：東武東上線朝霞駅東口下車徒歩約2分

(朝霞駅前出張所隣り)

市内循環バス膝折・溝沼線朝霞駅南口下車徒歩約5分

市内循環バス根岸台線朝霞駅東口下車徒歩約2分



助成金情報

公益財団法人みずほ教育福祉財団より、「第40回(令和5年度)老後を豊かにするボランティア活動資金助成事業」について、案内がありました。

地域共生社会の実現につながる活動を行っている高齢者中心のボランティアグループ及び高齢者を主な対象として活動するボランティアグループに対し、利他性を有する活動にて継続的に使用する用具・機器類の取得資金を助成するものです。

詳しくは、公益財団法人みずほ教育福祉財団ホームページ

(<http://www.mizuhoewf.or.jp>)をご覧ください。

「仲間を募集したい」「イベントのお知らせがしたい」
など、ボランティアに関する情報をお寄せください。

電話・FAX・E-mailなどで、朝霞市ボランティアセンターまでお知らせください。

【朝霞市ボランティアセンター開所日】

月曜日から土曜日(祝日と年末年始を除く)

午前8時30分~午後5時15分

