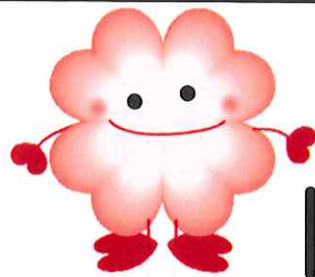


るくるんの ボランティアニュース



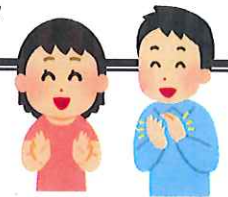
No.270

2021-12

12月号

朝霞社協マスコットキャラクター
アーシャ♥るくるん

発行 社会福祉法人 朝霞市社会福祉協議会 (ボランティアセンター)
〒351-8560 朝霞市大字浜崎51-1 総合福祉センターはあとぴあ 3階
TEL 048(486)2485 FAX 048(486)2418
E-mail volo@asaka-shakyo.or.jp URL http://www.asaka-shakyo.or.jp/



おめでとうございます

令和3年度埼玉県社会福祉大会が11月2日(火)に埼玉会館で行われました。埼玉県社会福祉大会は、埼玉県の福祉の向上に功績のあった団体や個人の方々を表彰、福祉活動の更なる普及と充実を図ることを目的として、開催されています。

今年度は、あさか手話サークル「あじさい」と栄町ふれあいサロンが、多年の功績を称えられ、埼玉県社会福祉大会知事表彰を受賞されました。

おめでとうございます。

あさか手話サークル「あじさい」



栄町ふれあいサロン



案内図



「仲間を募集したい」「イベントのお知らせがしたい」など、ボランティアに関する情報をお寄せください。郵送・FAX・E-mailなどで、ボランティアセンターまでお知らせください。

**ボランティア
募集中**



令和3年度 災害ボランティア講座



地震や台風、豪雨など、大規模な災害が起こった時、被災地には災害ボランティアセンターが立ち上がります。

「災害ボランティアって、どんな活動をするのかな?」「災害ボランティアとして活動したいけど、どのように参加したらいいのかな・・・」と思っている方に、ぜひ参加していただきたい講座です。

災害はいつ起こるかわかりません。私たちが住むこの朝霞市で災害が起きてしまった時の被害想定を知ること、また、地域や被災地で活動するため、災害ボランティアの基本を学ぶための講座を開催します。

いざという時のために…たくさんの方のご参加、お待ちしております。

日 時：令和4年2月26日（土） 午前10時～11時30分

会 場：朝霞市総合福祉センター（はあとぴあ）

講 師：朝霞市危機管理室職員 他

定 員：60名

対 象 者：朝霞市にお住まいの方（高校生以上）

参 加 費：無料

申込期間：令和4年1月11日（火）～2月10日（木）先着順

申込方法：電話・FAX・来所・メール（QRコードから）で、

- ①氏名（ふりがな） ②電話番号 ③住所 ④年齢
⑤メールアドレス をお知らせください。



↑メール



※感染対策を講じながら開催します。

※新型コロナウイルス感染拡大の状況によっては、開催方法等変更する場合があります。

集めています。使用済切手

朝霞市社会福祉協議会では、使用済切手を集めています。今までも多くの方にご協力いただいています。ありがとうございます。みなさまから寄せられた使用済切手は、県内施設に送付し整備等の費用の一部として活用されたり、地域福祉事業に活用されます。引き続き、ご協力よろしく申し上げます。

【切り取り方】※封筒やハガキに貼ってある使用済の切手
※切手は封筒などからはがさず、
切手の周囲1cm位の所で消印を
残し切り取って下さい。

自宅でできる
ボランティア活動

