



あさか手話だより



冬号

2012-12
No.5

発行 年4回 (夏号・秋号・冬号・春号)

年末年始のごあんない

12月29日(土)～平成25年1月3日(木)、手話通訳者等派遣事務所は閉所いたします。閉所期間中に、急に体調が悪くなった・交通事故に遭った等の緊急時には、以下の施設で手話通訳者の派遣を依頼することができます。(手話通訳者が来られない時もあります)

- ◎ 埼玉県南西部消防本部
- ◎ 朝霞警察署
- ◎ 市内3病院【朝霞中央総合病院・朝霞厚生病院・塩味病院】

通報する際、または窓口で「手話通訳者を呼んでほしい」と伝えてください。

※閉所期間中もメール・FAXによる通常の通訳依頼は可能です。

ただし、依頼に対する返信は 1月4日(金)以降となります。



情報コーナー

手話通訳付き講演会のお知らせ

平成24年度 朝霞市人権問題講演会

トーク&コンサート♪ ～さらなる一歩を踏み出そう!～

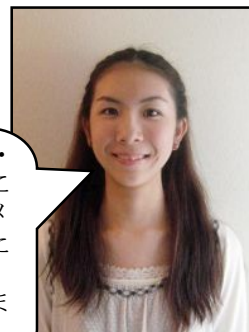
【講師】^{たてき さえ}立木 早絵 さん

(24時間テレビでおなじみの全盲のチャレンジャー)

【日時】平成25年2月8日(金)

午後5時～7時(午後4時30分開場)

【会場】ゆめぱれす(朝霞市民会館)大ホール



同世代の小・中・高校生の皆さんにも、私からの歌とメッセージを届けたいと思っています。会場でお会いしましょう!

朝霞市からのお知らせ

難聴児補聴器購入費助成事業について

18歳未満で、朝霞市に住所を有し、両耳の聴力レベルが70デシベル未満で身体障害者手帳の交付対象とならない方について、補聴器購入費助成事業があります。

補聴器の装用により、言語の習得等一定の効果が期待できると医師が判断した場合に適用になります。なお、本人及び同一世帯員のうち、市民税所得割が46万円以上の方がいる世帯は対象外です。

【費用負担について】

補助基準額の3分の2は県と市で負担いたします。(本人負担は3分の1となります。)

詳しくは福祉課にお問い合わせください。

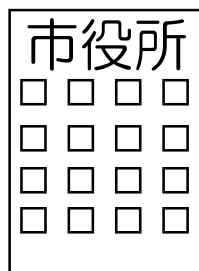
【お問合せ】朝霞市福祉課 障害福祉係

TEL: 048(463)1598 FAX: 048(463)1025



朝霞市からのお知らせ

メール配信サービスが始まりました!!



【現在配信中の内容】

市の
お知らせ

防災・
災害等
の情報

防災
行政
無線

市内の
火災
情報

子育て
支援
情報



【サービスについて】

- ・メール配信サービスの利用は無料ですが、受信にかかる費用は登録者の負担となります。
- ・通年放送している子どもの見守り放送についてのメール配信は行いません。
- ・ウイルス防止のため、ファイル添付は行いません。

【登録・解除】

- ・メール配信サービスの開始・停止は朝霞市ホームページの登録フォームをご利用ください。
(<http://www.city.asaka.lg.jp/soshiki/5/mail-service.html> から登録フォームへ)
- ・登録及び解除は、登録者ご自身で行ってください。
- ・配信されたメールへの返信等では登録・解除はできません。
※追加配信は行いませんので、ご了承ください。

【その他】

- ・配信後、何らかの理由（メールの消滅等）で配信されないことがあっても、再送信は行いませんのでご了承ください。
- ・配信されたメールへの返信で、ご意見・ご要望は承りませんのでご了承ください。
- ・登録内容は、メールアドレス・性別・お住まい市区町村・生まれ年の4項目です。
- ・登録いただきましたメールアドレスは、「朝霞市メール配信サービス」の配信及び制作のみに使用いたします。
- ・性別・居住地域・生まれ年の情報は、個人情報と識別できない形式で統計的な処理のみに使用いたします。

手話通訳派遣実績 10月～11月 (件)

	生活	医療	教育	職業	社会 参加	法務	緊急 対応	合計
10月	12	16	7	9	7	0	0	51
11月	9	15	6	8	5	0	0	43

ワンポイント手話!

広報紙『社協あさか』にて毎号4単語ずつ掲載中です。

掲載する単語を随時募集しています。お気軽に下記までご連絡ください。

社協会員募集中!

事業等への直接の参加は難しくても、会員になることで、地域福祉を支える力になります。

【会費】

一般会員：年額 500円以上
賛助会員：年額 1,000円以上
特別会員：年額 5,000円以上

登録手話通訳者を募集しています 詳しくは派遣事務所までお問い合わせください。

発行 朝霞市社会福祉協議会（手話通訳者等派遣事務所）

住所 朝霞市大字浜崎51番地の1 朝霞市総合福祉センター内

FAX 048(486)2473 TEL048(486)2485

URL <http://www.asaka-shakyo.or.jp/>

(情報を随時更新しています。ぜひご覧ください)

