

ボランティアセンターへGO!!

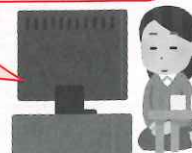
～第2弾～ 地域デビュー！ボランティア講座 参加者大募集!!!
 ここからボランティアを始めてみよう！

こんな方、是非ご参加ください!!



既にボランティアはしているけれど…改めて考えてみようという方

一日中テレビ前が定位置になっている方

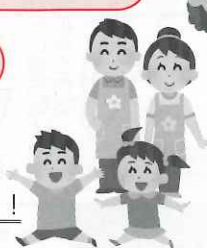


『最近、暇だな～…』が口癖になっている方

家事や育児で忙しいけど、空いた時間で何かできないかな？という方



一通りやりたいことはやったけど…定年退職後は何しよう？という方



新しいことを始めるにあたって、ボランティア講座に参加してみませんか？
 一人では不安という方も、お友だちに声をかけて一緒に！もちろん、一人での参加も大歓迎！お子様がいらっしゃる場合は、ボランティアによる保育を利用できます！

対象 下記日程に参加できる方ならどなたでも大歓迎！
 ※受講しても実際のボランティア活動は任意です。まずはお気軽にご参加ください。

参加費 無料

日程	時間	会場	定員
11月 6日 (水)	午前10時00分～11時30分	溝沼市民センター	会議室 30人
11月21日 (木)	午前10時00分～11時30分	宮戸市民センター	第1会議室 25人
11月29日 (金)	午後 2 時00分～ 3 時30分	西朝霞公民館	会議室 35人
12月 2日 (月)	午後 2 時00分～ 3 時30分	仲町市民センター	会議室 30人
12月14日 (土)	午前10時00分～11時30分	栄町市民センター	会議室 30人

※全5回すべて同じ内容です。ご都合に合う日程にご参加ください。 ※開始30分前から受付開始です。

内容 地域の支え合い活動体験ゲーム、高齢者疑似体験 等

保育付き すべての会場で、ボランティアによる保育をご利用いただけます。

※定員6名(2歳から就学前のお子様) ※定員に達していなければ当日利用も可能ですが、職員対応の可能性あり

申込方法 電話・FAX・来所・メール (QRコード)

必要事項 氏名(ふりがな)・年齢・住所・電話番号・ボランティア経験の有無・保育利用の有無

※事前申込をしていただければ、ご案内がスムーズですが、事前申込なく当日参加もできますので、散歩に行く感覚でご参加ください！お待ちしております！

地域にはこんなボランティアがあります!!



お申し込み・お問い合わせ

地域福祉推進係

TEL : 048 (486) 2485【直通】
 FAX : 048 (486) 2418

