

令和6年度新規協力会員向け講習会

日程・場所

A:令和6年 8月8日(木)

朝霞市総合福祉センター(はあとぴあ)

※駐車場あり

※市内循環バス:根岸台線・宮戸線「わくわくどーむ」下車徒歩1分

B:令和6年10月23日(水)

***オンライン会議システム「zoom」**

C:令和6年12月6日(金)

コミュニティセンター(中央公民館内)

※駐車場あり

※東武東上線朝霞駅南口下車徒歩約10分

※市内循環バス:膝折・溝沼線「図書館入口」下車徒歩約3分

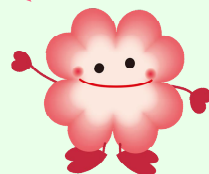
市内循環バス:根岸台線「図書館」下車徒歩0分

D:令和7年 2月6日(木)

***オンライン会議システム「zoom」**

*「zoom」お申し込みの方は、後日詳しい参加方法をご案内しますので、できるだけメールでの申し込みをお願い致します。

活動するか分からないけど
話だけ聞いてみたい、
どんな活動か興味がある方も
大歓迎です!



朝霞市社協マスコットキャラクター
アーシャ♥るくるん

A~Dはすべて
同じ内容です。
いずれか1日
をお選びください。

受講時間

午前10時~11時

内容

あいはあと事業説明、質疑応答

申込方法

メール・電話・FAX等で、開催日程2日前までに①~④を下記お問い合わせ先までご連絡ください。 ※個別説明を別日で調整することも可能です。

- ①氏名(ふりがな) ②電話番号 ③メールアドレス
④参加日程(上記A~Dのうち1日を選択してください。)

お申し込み・お問い合わせ先

社会福祉法人 朝霞市社会福祉協議会

電話:048-486-2485

FAX:048-486-2418

メール:chiiki@asaka-shakyo.or.jp

〒351-8560

朝霞市大字浜崎51番地の1
朝霞市総合福祉センター内



◀ ホームページ



◀ メール