

協力会員募集中!

この事業に賛同し、活動して下さる協力会員を募集しています。

【日時・場所・活動内容】

利用会員からの依頼に応じて、
その日時・場所・内容で活動できる
協力会員にその都度ご相談をします。

【謝礼金】

15分につき200円
(利用会員から直接支払い)
※行き帰りの時間は含みません。

「できるときに」「できることを」「できる範囲で」行う
有償ボランティア活動です。資格や性別は不問ですが、
新規協力会員向け講習会を受講してからの活動となります。
興味のある方は、お気軽にお問い合わせください!

実際に活動している方の声

「ありがとう」と
言われるのが
嬉しいです。



自分の生きがい
になるし、健康づくり
にも役立ちます。



お問い合わせ先

社会福祉法人
朝霞市社会福祉協議会 ☎048-486-2485

FAX: 048-486-2418 / メール: chiiki@asaka-shakyo.or.jp
〒351-8560 朝霞市大字浜崎51番地の1 朝霞市総合福祉センター内



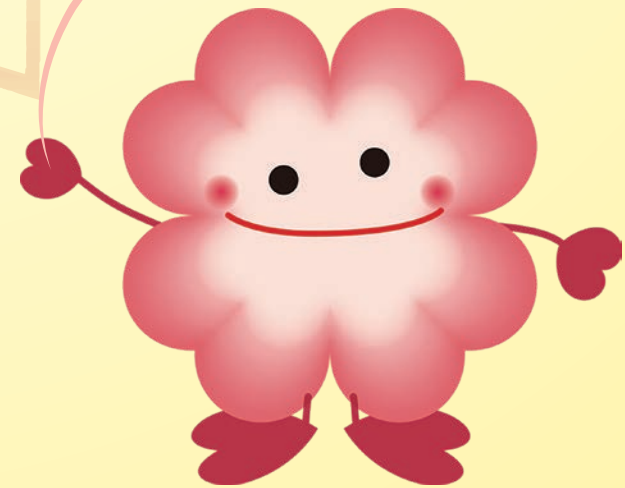
▲ホームページ

“住民参加型”在宅福祉サービス

出「会い」
支え「合い」
見守りの「eye」

あいはいあと 事業

日常生活の中で
「ちょっと人の手を借りたいな」
「空いてるときに人のお手伝いしたいな」
そんな想いをつなげる
地域の支え合い活動です。



朝霞市社協マスコット
アーシャ♥るくるん

社会福祉法人朝霞市社会福祉協議会

利用会員（登録無料）

朝霞市在住の方で

- ・ 高齢者世帯
- ・ 障害のある方が同居する世帯（単身世帯も可）
- ・ 産前（出産予定日前約2か月から）の方が同居する世帯（単身世帯も可）
- ・ 乳児（生後約3ヶ月まで）が同居する世帯

※上記にあてはまらなくても利用できる場合がありますので、お気軽にご相談ください。

お手伝いできる内容



家の中の
清掃、整理整頓



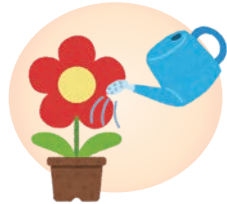
乳幼児の見守り
養育者の補助支援



外出や通院の付き添い



買い物の同行または代行



植物の水やり



草むしり



低い木(約2mまで)の枝切り



ゴミ出し

その他、電球や蛍光灯の取り替え・話し相手・食事のしたく・洗濯
上記以外の日常生活の中のちょっとした困りごと（ご相談ください。）

※利用会員の身体や車いす等に触れる内容は、できません。 ※掃除道具等は、利用会員にご準備いただきます。
※車を利用した送迎は行っていません。 ※草むしり、枝切りは、熱中症対策のため7～9月は原則休止します。

利用時間

平日の午前9時～午後7時（上限2時間/回）

※上記以外の曜日・時間で必要な場合は、ご相談ください。
※12/28～1/7は、原則として休止します。

謝礼金

15分につき200円

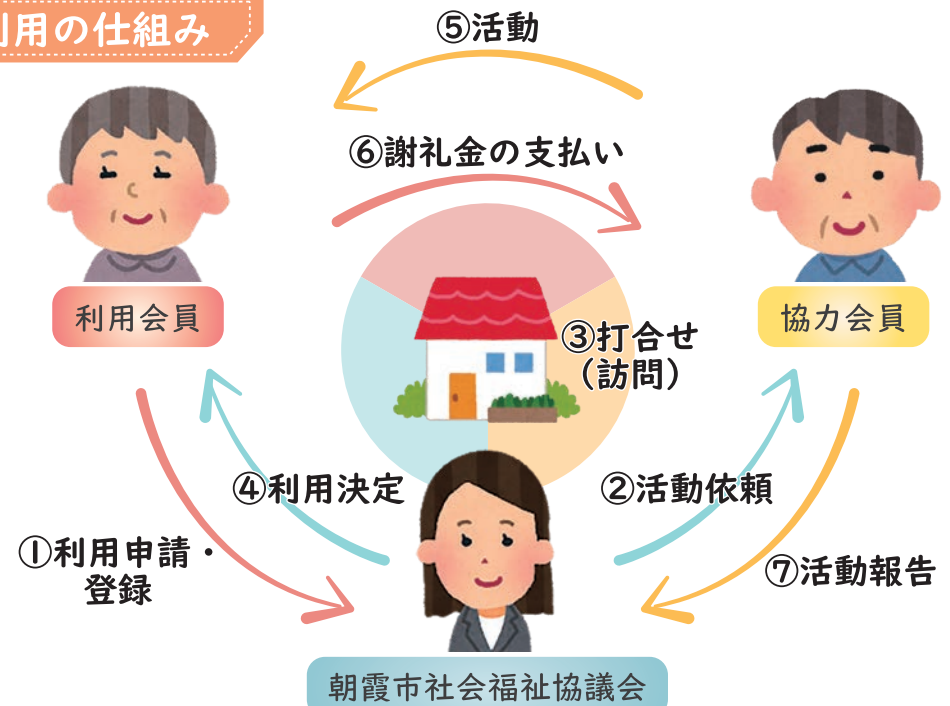
※謝礼金は、利用会員から協力会員に直接お支払いいただきます。
※時間に端数が生じた場合は、切り上げとなります。
※外出を伴うお手伝い（通院の付き添いや買い物の同行など）で、交通費がかかった場合には、謝礼金とは別に実費をご負担いただきます。

利用したい場合は…

裏表紙のお問い合わせ先へ。

※事前登録制のため、お早目のご連絡をお願いします。

利用の仕組み



※左記以外の経費はかかりません。
この事業は地域住民、企業等からいただいた募金（社協会員会費）で運営しています。

ご利用にあたってのお願い

この事業は、地域の支え合いの仕組みをつくることを目的としています。協力会員は、次の精神のもとで活動しますので、ご理解をお願いします。

利用会員の方へ

- ✓ 私たちは、あなたがあなたらしく暮らしてほしいと願って、暮らしのお手伝いをします。それが、私たちの喜びです。
- ✓ どうか、少しでもあなたらしく暮らせるように、あなたができることは、ご自分でしたいようにやってください。
- ✓ その代わりに、あなたができないことは、どのようにやってほしいか、遠慮なく言ってください。喜んでやります。
- ✓ ただ、私たちは、やとわれてやっている人ではありませんので、何でも便利に使ってやろうなどとは思わないでください。
- ✓ もし私たちがあなたに失礼な態度を取ったり、あなたの気持ちにそわないことをしたり、してほしいことをしなかったときには、すぐに伝えてください。もし伝えるに困るときは、事務局（朝霞市社会福祉協議会）にご連絡ください。