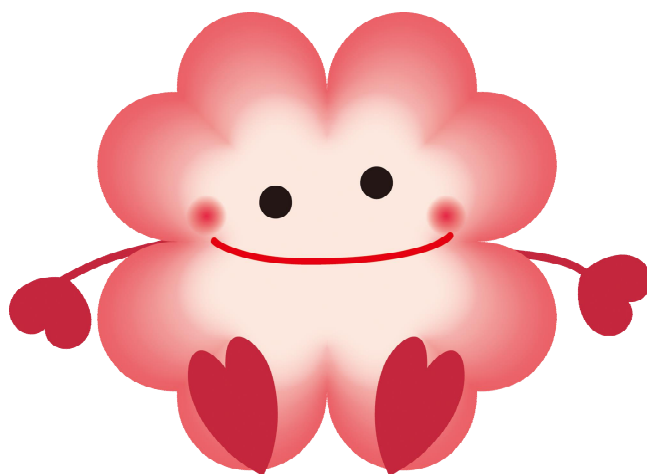


# 社会福祉法人朝霞市社会福祉協議会 正規職員（放課後職員）採用試験受験案内 【随時募集】

【受付時間】 午前 9 時～午後 5 時（土・日・祝日を除く）



朝霞市社協マスコットキャラクター  
アーシャ♥るくるん

社会福祉法人 朝霞市社会福祉協議会

〒351-8560

埼玉県朝霞市大字浜崎51番地の1  
朝霞市総合福祉センター内

TEL：048(486)2479

FAX：048(486)2480

## 1 募集職種・採用予定人員・受験資格

募集職種	採用予定人員	資格要件	受験資格
<p><b>放課後職員</b></p> <p>放課後、留守家庭になる児童（小学1年～6年生）の遊びや生活の指導及び施設管理に関する業務</p>	若干名	<p>①②③のいずれかの要件に該当する方</p> <p>① 高等学校卒業者等であり放課後児童クラブ事業に類似する児童施設等において、2年以上の勤務経験を有する方</p> <p>② 放課後児童支援員認定資格、幼稚園・小学校等の教諭、保育士、社会福祉士等の資格を有している方</p> <p>③ 大学において、教育学、社会福祉学、心理学、社会学、芸術学、若しくは体育学を専修する学科、又はこれらに相当する課程を修めて卒業した方</p>	<p>昭和41年4月2日以降に生まれた方</p> <p>※資格要件の詳細についてはお問い合わせください</p> <p>※成績証明書の提出を求める場合があります</p>

## 2 試験日程及び方法等

試験日時	申込後、調整のうえ決定します。
試験会場	朝霞市総合福祉センター
試験内容	小論文・面接試験

## 3 申込方法 ※1

受付時間	午前9時～午後5時（土・日・祝日・年末年始を除く）
受付場所	社会福祉協議会事務局（朝霞市総合福祉センター内）
提出書類	<input type="checkbox"/> 市販の履歴書（写真貼付）
申込方法	<p>■電話にてお申込みいただき、試験日時の調整を行います。</p> <p>■履歴書は、試験当日に持参してください。</p>

※1 採用予定人数に達し次第、募集は終了となりますので、応募の際に必ず本会HP等でご確認ください。

## 4 採用予定日

採用月は、採用決定後、応相談

※下記の内容に該当する場合、採用は取り消しとなります。

履歴書等に虚偽があった場合

## 5 待遇について（令和6年4月1日）

給与、勤務時間等は、当会の諸規程によります。

### （1）給与

放課後職員

放課後児童クラブ・・・182,784円（地域手当含む）より

※上記の他、扶養手当、住居手当、通勤手当、時間外勤務手当、  
賞与年2回（年4・5月※初年度は異なります）等があります。

※昇給は、原則として毎年1回行われます。

### （2）勤務時間

午前11時から午後7時の間の6時間。

土曜日、夏休み等学校休業日は、午前8時から午後7時の間の6時間。

### （3）休日・休暇

4週6休（日曜日、それ以外の4週につき2日）、祝日

年末年始休暇（12月29日から翌年1月3日）

年次有給休暇（採用月によって付与日数は異なります。）

※毎年1月に新たに20日付与します。

※採用の日から3か月経過してからの付与となります。

疾病等の場合に与えられる病気休暇、並びに結婚・出産・子の看護休暇  
や夏期休暇（5日）等の特別休暇があります。他に、介護休業及び介護短  
時間勤務、育児休業及び育児短時間勤務があります。（ただし勤続1年未満は除く。）

## 6 福利厚生

各種保険加入（健康保険・厚生年金保険・雇用保険・労災保険）

全国社会福祉団体職員退職手当積立基金制度加入

職員健康診断（年1回）

社会福祉法人福利厚生センター（ソウエルクラブ）加入

職員共済会

## 7 その他

（1）提出書類に係る個人情報、職員採用試験の実施以外の目的には一切  
使用いたしません。

（2）提出された履歴書等は、一切お返しできませんのでご了承ください。

## 8 お問い合わせ

社会福祉法人朝霞市社会福祉協議会 総務課 総務係

〒351-8560

埼玉県朝霞市大字浜崎51番地の1

TEL：048（486）2479 FAX：048（486）2480

E-mail：soumu@asaka-shakyo.or.jp

URL：https://www.asaka-shakyo.or.jp