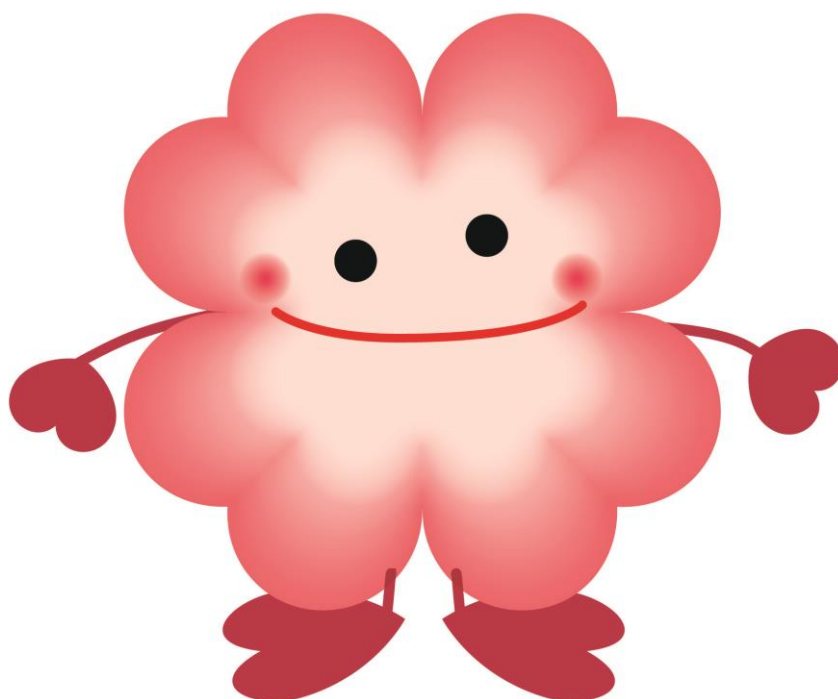


# ボランティア体験プログラム 2019夏 説明会

《日時》①令和元年7月10日（水）午後 4時00分～  
②令和元年7月13日（土）午後 2時00分～  
《場所》朝霞市総合福祉センター

1. 開会
2. あいさつ
3. 自己紹介
4. ボランティア体験を行うにあたって
5. プログラムメニュー説明
6. 個別相談
7. 閉会



朝霞市社協マスコット

アーシャ♥るくるん

# <目 次>

## 1. 活動の心構えとお願い

## 2. 各メニュー紹介

### 障害児・者関連事業

- ①障害者ふれあいセンター あさか福祉作業所
- ②はあとぴあ福祉作業所
- ③地域活動支援センター れすと
- ④知的障害者スポーツレクリエーション
- ⑤障がい児放課後児童クラブ なかよし
- ⑥あさか向陽園

### 国際・環境関連事業

- ⑦認定NPO法人メイあさかセンター
- ⑧黒目川まつり

### 高齢者関連事業

- ⑨認定NPO法人メイあさかセンター
- ⑩特別養護老人ホーム 朝光苑
- ⑪会食グループ
- ⑫日生グループホーム 朝霞
- ⑬グループホーム 彩花

### サロン関連事業

- ⑭こ（子・個）育てサロンありがとうの会
- ⑮はぴちる
- ⑯サロン・おたっしゃくらぶ

### 子ども・保育関連事業

- ⑰保育園（滝の根会）
- ⑱市内放課後児童クラブ（市内10カ所）
- ⑲市内児童館（市内5カ所）