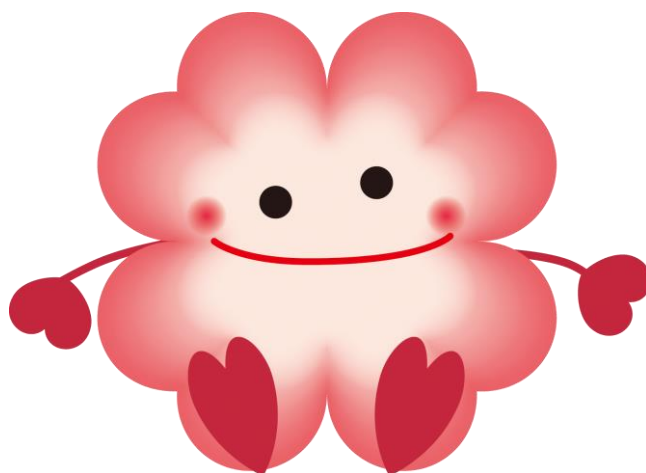


平成30年度
社会福祉法人朝霞市社会福祉協議会
正規職員（事務局職員）採用試験受験案内

【試験日】 平成30年 5月19日（土）

【受付期間】 平成30年 4月16日（月）
～ 5月15日（火）
午前9時～午後5時（土・日・祝日を除く）



朝霞市社協マスコットキャラクター
アーシャ♥るくるん

社会福祉法人 朝霞市社会福祉協議会

〒351-8560

埼玉県朝霞市大字浜崎51番地の1
朝霞市総合福祉センター内

TEL：048(486)2479

FAX：048(486)2480

1 募集職種・採用予定人員及び受験資格

募集職種	採用予定人員	資格要件	受験資格 ※1	
事務局職員 事務局職員とは、 一般事務職及び障 害者施設支援員・ 児童施設指導員等	平成30年 7月採用 2名	社会福祉士・介護 福祉士・精神保健 福祉士のいずれか の資格を有してい る方、若しくは採 用日現在で資格取 得見込みの方。	初級	平成5年4月2日以降に生まれ、 高校を卒業された方。
			中級	平成3年4月2日以降に生まれ、 短大を卒業された方。 ※2
			上級	平成元年4月2日以降に生まれ、 大学を卒業された方。

※1 受験資格について

大卒の方は「上級」、短大卒の方は「中級」、高校卒の方は「初級」以外受験できません。

※2 次に該当する方については、短大扱いとします。

- (1)学校教育法に定める専修学校については、修業年限2年以上の専門課程であること（年間授業時間数が680時間以上のものに限る）。
- (2)学校教育法に定める各種学校については、「高校卒」を入学資格とする修業年限2年以上の過程であること。
- (3)学校教育法に定める大学を中退又は在学中の方で、取得（見込）単位が62単位以上の場合。

2 試験日程及び方法等

試験日	平成30年 5月19日（土） 午前9時から
試験会場	朝霞市総合福祉センター 2階 会議室
受付時間	午前8時30分～午前8時50分
試験内容	①筆記試験（一般常識） ②面接試験

※申し込み状況により、面接時間が午後になる場合がありますので、昼食を持参してください。

3 申込方法

受付期間	平成30年 4月16日（月）～平成30年 5月15日（火） 午前9時～午後5時（土・日・祝日を除く）
受付場所	社会福祉協議会事務局（朝霞市総合福祉センター内）
提出書類	①所定の履歴書（写真貼付） ②所定の受験申込書兼受験票（写真貼付）
申込方法	<p>■原則受験する本人が持参すること。 ただし、特別な事情により持参が困難な場合は、事前にご連絡ください。</p> <p>■郵送の場合（平成30年5月13日消印有効） 事前連絡により郵送となる場合は、受験申込書受理後、受験票を交付しますので、返信用封筒に①郵便番号、②住所、③宛名を記入し、82円切手を貼付のうえ、同封して郵送してください。</p>

4 採用予定日

平成30年7月

※下記の内容に該当する場合、採用は取り消しとなります。

履歴書等に虚偽があった場合。

5 待遇について（平成30年4月1日現在）

給与、勤務時間等は、当会の諸規程によります。

（1）給与

事務局職員

高卒・・・167,216円（地域手当含む）より

短大卒・・・178,976円（地域手当含む）より

大卒・・・204,512円（地域手当含む）より

※上記の他、扶養手当、住居手当、通勤手当、賞与年2回（年4.4月）等があります。

※昇給は、原則として毎年1回行われます。

（2）勤務時間

午前8時30分から午後5時15分までの土・日・祝日休み。

ただし、配属先によっては勤務の特殊性により、上記と異なる勤務時間、休日となる場合があります。

（3）休暇

年末年始休暇（12月29日から翌年1月3日）

年次有給休暇（採用月によって付与日数は異なります。）

※毎年1月に新たに20日付与します。

※採用の日から3か月経過してからの付与となります。

疾病等の場合に与えられる病気休暇並びに結婚・出産・子の看護休暇や夏期休暇（5日）等の特別休暇の他、介護休業及び介護短時間勤務、育児休業及び育児短時間勤務があります。

6 福利厚生

各種保険加入（健康保険・厚生年金保険・雇用保険・労災保険）

全国社会福祉団体職員退職手当積立基金制度加入

職員健康診断（年1回）

社会福祉法人福利厚生センター（ソウエルクラブ）加入

職員共済会

7 その他

（1）提出書類に係る個人情報、職員採用試験の実施以外の目的には一切使用いたしません。

（2）提出された履歴書等は、一切お返しできませんのでご了承ください。

8 お問い合わせ・お申し込み先

社会福祉法人朝霞市社会福祉協議会 総務課 総務係

〒351-8560

埼玉県朝霞市大字浜崎51番地の1

TEL：048（486）2479 FAX：048（486）2480

E-mail：soumu@asaka-shakyo.or.jp